

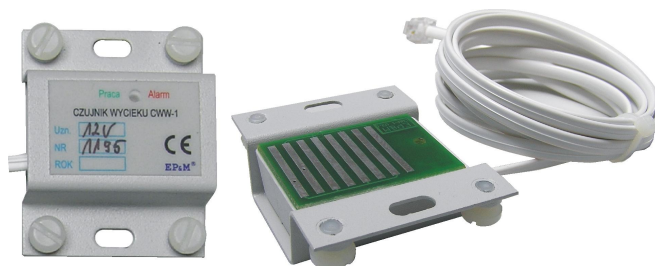
Czujnik wycieku

CWW-1

Przeznaczenie:

Czujnik wycieku CWW-1 służy do kontroli obecności cieczy, a zwłaszcza do kontroli wycieku z urządzeń klimatyzacyjnych. Czujnik jest przystosowany do zasilania napięciem: 12V DC lub 24V DC lub 48V DC w zależności od wykonania. Obecności cieczy jest sygnalizowana za pomocą diody LED – kolor czerwony i styku przekaźnika galwanicznie separowanego. Praca czujnika jest sygnalizowana za pomocą diody LED – kolor zielony. Na elektrodach czujnika nie występuje napięcie stałe, co zapobiega powstawaniu zjawisk elektrochemicznych. Czujnik wykrywa obecność cieczy przewodzącej. Układ czujnika jest umieszczony w obudowie plastikowej i jest zahermetyzowany za pomocą odpowiedniej substancji uniemożliwiającej dostanie się cieczy do układów elektronicznych. Metalowy wspornik

z wkrętami umożliwia ustawienie odpowiedniej szczeliny elektrod czujnika od podłoża, możliwe jest także trwale przykręcenie czujnika do podłoża. Czujnik posiada przewód o długości 1,5 m zakończony wtykiem RJ11. W zestawie z czujnikiem dostarczane jest gniazdo RJ11 natynkowe.



Rys.1 Widok czujnika wycieku wody CWW-1.

Sposób podłączenia

Nr pinu	Kolor przewodu	Znaczenie
1	czarny	„-” zasilania
2	czerwony	„+” zasilania
3	zielony	styk przekaźnika normalnie otwarty (NO)
4	żółty	

DANE TECHNICZNE

Znamionowe napięcie zasilania	12V, 24V, 48V DC w zależności od wykonania
Dopuszczalny zakres zmian napięcia zasilania	12V – (9÷16V), 24V – (18÷34V), 48V – (35÷60V)
Maksymalny pobór prądu ze źródła zasilania	12V – 20mA 24V – 15mA 48V – 12mA
Max prąd łączeniowy styku alarmowego	1A
Minimalny prąd zestyków	1mA
Max. moc łączeniowa	30W/125 VA
Max. napięcie na stykach DC/AC	60V DC/125V AC
Wytrzymałość elektryczna izolacji między stykami przekaźnika a zasilaniem	1000VDC
Typ styku przekaźnika	NO
Sygnalizacja zasilania	LED - zielony
Sygnalizacja wycieku	styk przekaźnika, LED - czerwony
Dopuszczalna temperatura otoczenia (praca)	-10°C ÷ +60°C
Dopuszczalna temperatura cieczy	90°C
Dopuszczalna wilgotność	100%
Stopień ochrony obudowy	IP 67
Wymiary	62 x 50 x 16 [mm x mm x mm]
Waga	0,1 kg
Materiał obudowy	Plastikowa z metalowym wspornikiem
Standardowa długość przewodu	1,5 m
Zakończenie przewodu	RJ11
Wyposażenie	gniazdo natynkowe RJ11

Uwaga: Przy zamówieniu należy podać wartość napięcia znamionowego.